

# Autisme et refus scolaire anxieux

Dimitri Gisin, psychothérapeute

[dimitri.gisin@la-cabane-therapies.ch](mailto:dimitri.gisin@la-cabane-therapies.ch)



**LA CABANE  
THÉRAPIES**

# TSA et RSA: Un jeu d'équilibriste

---





# Plan

1. Refus Scolaire Anxieux (RSA):  
introduction
2. Enjeux liés à la communication  
sociale
3. Enjeux liés à une manière de penser  
différente
4. Enjeux liés au traitement sensoriel
5. Enjeux sociétaux

**Les symptômes autistiques:  
Ce qui est observable**

**Spécificités du  
RSA**

**Fonctionnement  
autistique**

1. REFUS SCOLAIRE  
ANXIEUX (RSA):  
INTRODUCTION



LA CABANE  
THÉRAPIES



# Refus Scolaire Anxieux (RSA): Définition

- Réticence ou refus d'aller à l'école en lien avec une détresse émotionnelle persistante
- L'élève ne cherche pas à dissimuler son absence
- L'élève ne présente pas de comportement antisocial grave pendant son absence
- Les parents ont fait des efforts pour assurer la présence de leur enfant à l'école



Heyne et al., 2019, cités par Gallé-Tessonneau et Dahéron, 2022

Merci à Yannick Heim pour les idées et l'image



## RSA: Recommandations habituelles



- Incitation à être très réactifs et préventifs dès les premières absences (règle des 3 mois)
- Incitation à être moins pressant et davantage dans le soin pour les absences qui durent depuis plus de 10 mois (règle des 1/3; Hozer et Halfon, 2006).
- A Genève, incitation à l'hospitalisation



# RSA: Facteurs de risque

Ulas & Seçer (2024)

- **Traits:** perfectionnisme, estime de soi abaissée, difficulté dans la régulation émotionnelle, sentiment, d'auto-efficacité abaissée, sentiment d'impuissance acquise, neuroticisme
- **Troubles:** dépression, anxiété (dont anxiété de séparation, généralisée, sociale), troubles neurodéveloppementaux (Autisme, TDAH)
- **Expériences:** expérience adverse durant l'enfant et psycho-traumatisme

Merci à Yannick Heim pour la slide

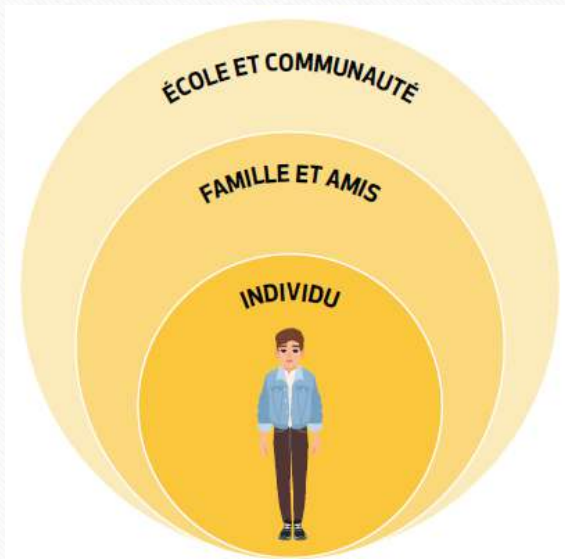


Risque avec TSA expérimenter RSA largement supérieur (42,6%) à sans TSA (7,1%) (Munkhaugen et al, 2017)



# RSA: Facteurs de protection

Ulas & Seçer (2024)



- **Traits:** Bonnes compétences sociales, comportements prosociaux, bonnes relations avec les pairs Avoir des buts en termes d'apprentissage, avoir un projet, «endurance académique» Extraversion, bonne estime de soi
- **Caractéristiques familiales:** Harmonie familiale, niveau socio-économique, bonne relation entre les parents et les enseignants
- **Caractéristique environnementale:** Relation enseignants-enfant positive et constructive, sentiment d'être soutenu par les enseignants, intervention précoce pour les troubles psychiques

Merci à Yannick Heim pour la slide





# Facteurs déclenchants

## Spécificités du RSA

- Les transitions scolaires (début école primaire, école secondaire I ou II)
- Harcèlement
- Exigences scolaires
- Rythme de vie (ex. sommeil)
- Changements dans vie privée

## Fonctionnement autistique

- Besoin de davantage de prédictibilité et d'immuabilité dans les phases de transition
- Fonctionnement atypique, à risque de micro-agressions répétées (ou harcèlement)
- Burn out autistique

## 2. ENJEUX LIÉS À LA COMMUNICATION SOCIALE



**LA CABANE  
THÉRAPIES**



# Enjeux liés à la communication sociale

## Spécificités du RSA

- C'est souvent le corps qui dit non (comme un burn out)
- Je me sens seul.e.x, rejeté.e.x.
- Je me sens mal à l'idée d'aller à l'école, et de ne pas aller à l'école

## Symptômes autistiques

- Plus on me pousse à parler de mes émotions ou de l'école, plus je me renferme
- Comportement coercitifs envers la famille (et/ou l'école, les pairs)



# Enjeux liés à la communication sociale

## Fonctionnement autistique

- Alexythimie: difficulté à ressentir, identifier et communiquer sur les sensations corporelles et les émotions

**Quand tu comprends pas trop ce que tu ressens mais tu ressens beaucoup de ça**



Merci à Wonder Aspie Woman pour la photo



# Enjeux liés à la communication sociale

## Fonctionnement autistique

- Alexythimie: difficulté à ressentir, identifier et communiquer sur les sensations corporelles et les émotions
- Dysrégulation émotionnelle

### Dysfonctionnement du système de régulation des émotions

- Forte réactivité aux stimuli émotionnels
- Réponse émotionnelle intense et durable
- Lent retour à un état d'apaisement émotionnel

*J'ai peur, j'ai honte, je suis en colère d'être en dysrégulation émotionnelle !*

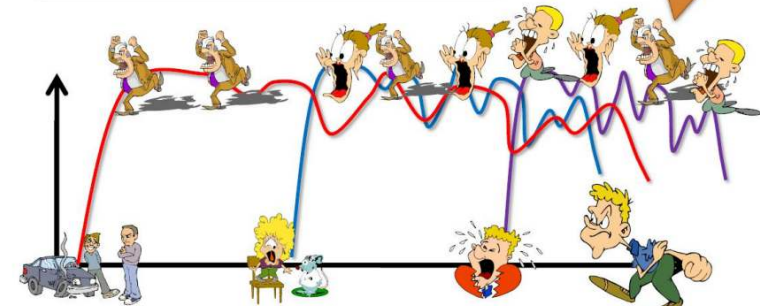


Image de Richard Toth

<https://www.linkedin.com/pulse/la-dysr%C3%A9gulation-%C3%A9motionnelle-et-le-tDAH-marilyne-rais/>



## Enjeux liés à la communication sociale: dysrégulation émotionnelle

TSA: « Je ne sais pas bien ressentir mes sensations  
et mes émotions »

TDAH:  
« J'ai du mal à réguler mes émotions. »

Troubles des apprentissages « Je manque de  
confiance dans mes capacités d'élève »

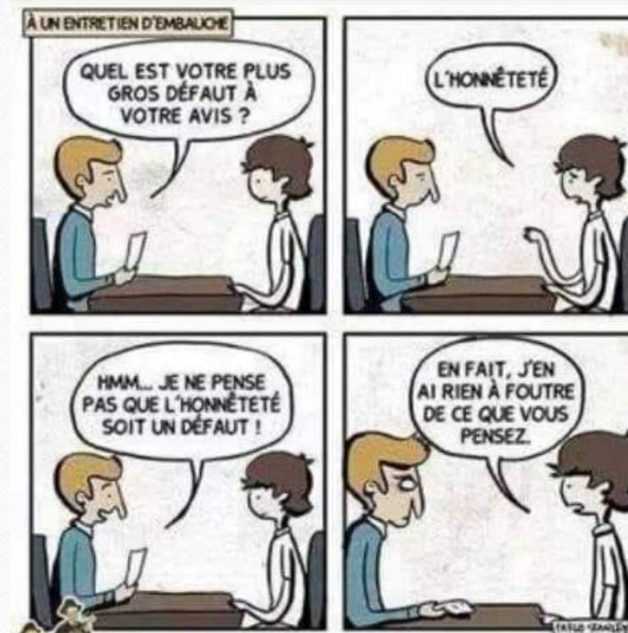
Mon corps (ex. « j'ai  
mal au ventre »)  
m'arrête avant ma  
conscience (ex. « je  
suis anxieux parce  
que... »)



# Enjeux liés à la communication sociale

## Fonctionnement autistique

- Alexythimie: difficultés à ressentir, identifier et communiquer sur les sensations corporelles et les émotions
- Dysrégulation émotionnelle
- Empathie cognitive: difficultés à attribuer des intentions à autrui





# Enjeux liés à la communication sociale

## Fonctionnement autistique

- Alexythimie: difficultés à ressentir, identifier et communiquer sur les sensations corporelles et les émotions
- Dysrégulation émotionnelle
- Empathie cognitive: difficultés à attribuer des intentions à autrui;
- Hypervigilance

LATELY I REALISED I'M  
BECOMING INCREASINGLY  
HYPERVIGILANT



© a mappyart





# Enjeux liés à la communication sociale: comment accompagner nos jeunes?

- Attester



<https://autisme-ge.ch/tony-attwood-presentation/>





## Enjeux liés à la communication sociale: comment accompagner nos jeunes?

- Attester
- Rester prévisibles





## Enjeux liés à la communication sociale: comment accompagner nos jeunes?

Mon enfant a  
des besoins  
spécifiques. Il a  
n'arrive plus à  
aller à l'école

« Mon enfant souffre et a des besoins spécifiques. Je suis inquiet.e. Je m'hyperacomode ».  
=> Mon enfant n'a pas de raison de changer. L'école s'inquiète.

J'ai besoin que l'école (et l'entourage) comprenne la problématique de mon enfant. Alliance dans le réseau.  
=> Je peux raisonner.

« Je suis stressé.e et pressé.e par l'école. Sous la pression, je craque, crie et/ou menace mon enfant »  
=> Je suis imprévisible pour mon enfant



## Enjeux liés à la communication sociale: comment accompagner nos jeunes?

- Attester
- Rester prévisibles
- Structurer les temps de communication

**La boîte à remettre à plus tard:**  
Faire des pauses sur le sujet de  
l'école

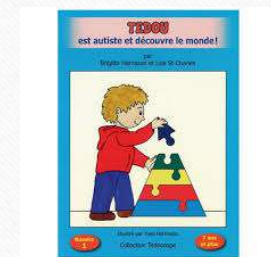




## Enjeux liés à la communication sociale: comment accompagner nos jeunes?

- Attester
- Rester prévisibles
- Structurer les temps de communication
- Parler des fonctionnements TSA et non TSA

Passer du discours du déficit au discours de la différence: le problème de la double empathie (di Poi & Dessinet, sept 24)



Alistair - HParadoxæ



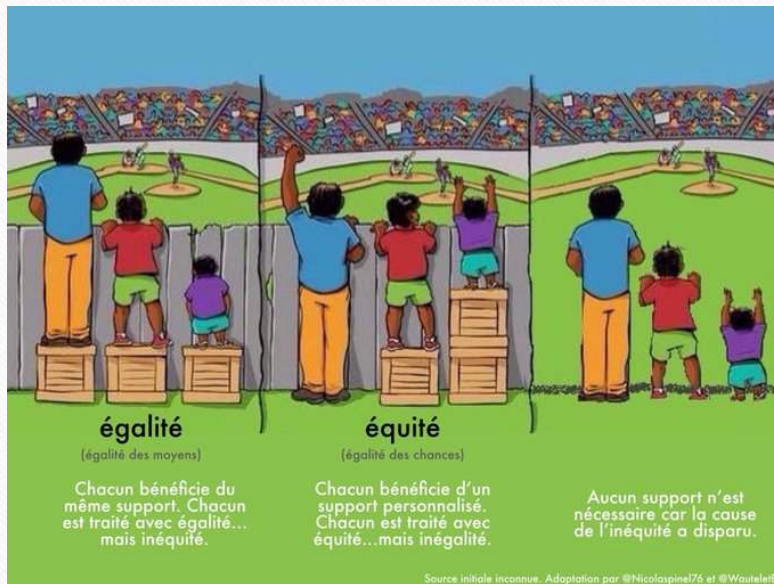
## Enjeux liés à la communication sociale: comment accompagner nos jeunes?

- Attester
- Rester prévisibles
- Structurer les temps de communication
- Parler des fonctionnements TSA et non TSA
- Passer par le mode de communication privilégié





# Enjeux liés à la communication sociale: le lien école-famille-élève



Merci à Adrien Jaccot-des-Combes pour l'inspiration

- Trouver un.e.x allié.e.x à l'école





## Enjeux liés à la communication sociale: le lien école-famille-élève



<https://the-art-of-autism.com/>

- Trouver un.e.x allié.e.x à l'école
- Le réseau se met d'accord sur comment gérer les autres élèves (domaine de l'école)





## Enjeux liés à la communication sociale: le lien école-famille-élève

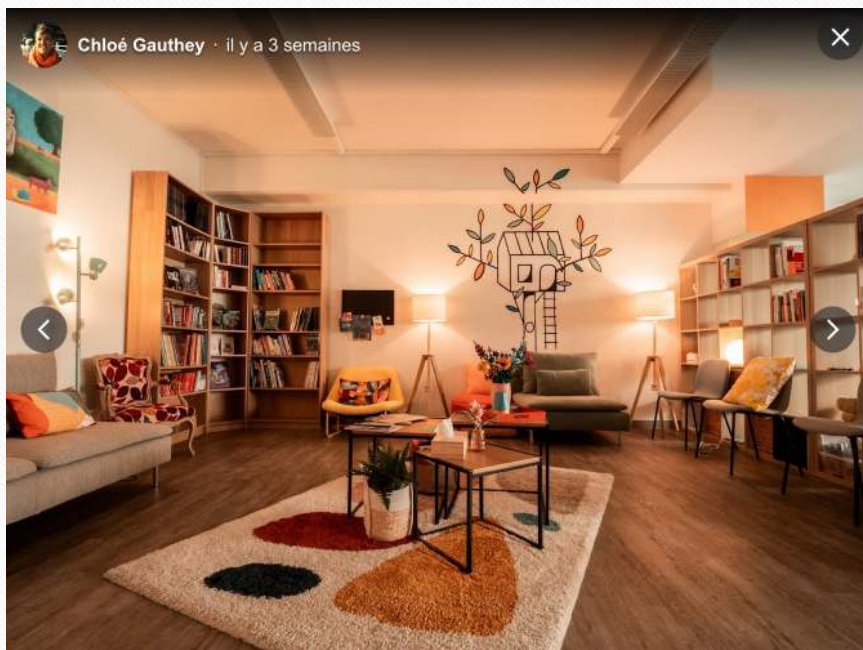
*Calendrier Hebdomadaire de Plan de Leçon* SEMAINE N° \_\_\_\_\_ DATES : \_\_\_\_\_

	Lundi	Mardi	Mercredi	Judi	Vendredi
8 H 00					
9 H 00					
10 H 00					
11 H 00					
12 H 00					
13 H 00					
14 H 00					
15 H 00					
16 H 00					

- Trouver un.e.x allié.e.x à l'école
- Le réseau se met d'accord sur comment gérer les autres élèves (domaine de l'école)
- Structure visuelle (possibilités de pauses, d'horaires aménagés,...)



## Enjeux liés à la communication sociale: le lien école-famille-élève



- Trouver un.e.x allié.e.x à l'école
- Le réseau se met d'accord sur comment gérer les autres élèves (domaine de l'école)
- Structure visuelle (possibilités de pauses, d'horaires aménagés,...)
- Structure la communication (comment demander une pause?)

### 3. ENJEUX LIÉS AU STYLE DE PENSÉE



**LA CABANE  
THÉRAPIES**



## Enjeux liés au style de pensée

### Spécificités du RSA

- A court terme, je suis soulagé d'éviter l'école (« la maison, c'est tellement mieux »). Je rentre dans un cercle vicieux.
- J'ai davantage de bénéfices secondaires à rester à la maison que d'aller à l'école.

### Symptômes autistiques

- « Si je manque une fois l'école, alors je n'irai plus à l'école ».
- « Je ne vois pas le sens ».
- Mauvaise image de soi « je suis nul » ou défi « l'école ne sert à rien », ou même « je suis plus intelligent qu'eux ».



# Enjeux liés au style de pensée

## Fonctionnement autistique

- Les règles sont parfois comprises de manière littérale

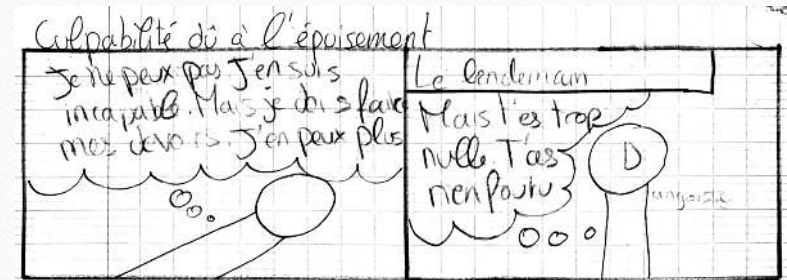




# Enjeux liés au style de pensée

## Fonctionnement autistique

- Les règles sont parfois comprises de manière littérale
- Très haut niveau d'exigence envers soi et les autres



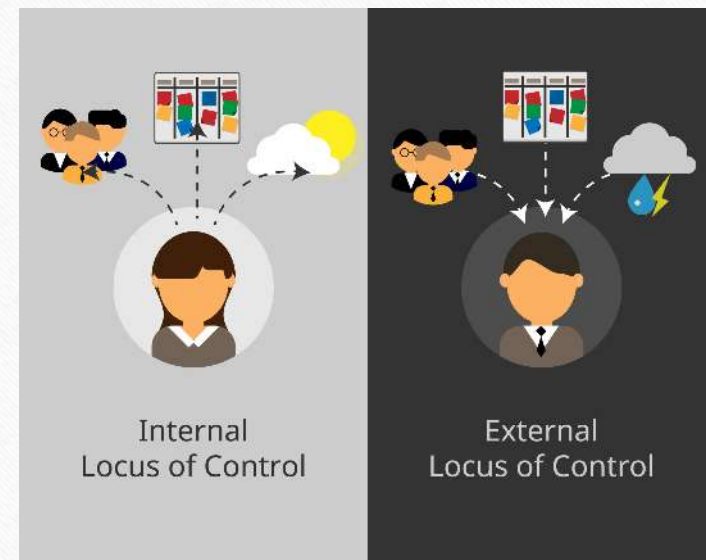
Merci M.



# Enjeux liés au style de pensée

## Fonctionnement autistique

- Les règles sont parfois comprises de manière littérale
- Très haut niveau d'exigence envers soi et les autres
- L'image de soi s'est construite grâce au jugement interne et externe





## Enjeux liés au style de pensée

« Tu es un.e élève intelligent, doué, avec du potentiel »

Image de moi +:  
locus de contrôle externe (et instable)

« Concentre-toi »  
« Prends plus la parole en classe »  
« Applique toi sur l'écriture »  
« Ce serait bien que tu lises plus »

Image de moi -:  
Locus de contrôle interne

Eviter la dissonance en s'échappant:  
« L'école ne sert à rien »  
« Les élèves intelligents ne doivent pas travailler »  
Eviter l'école





# Enjeux liés au style de pensée

## Fonctionnement autistique

- Les règles sont parfois comprises de manière littérale
- Très haut niveau d'exigence envers soi et les autres
- L'image de soi s'est construite grâce au jugement interne et externe
- Biais de dichotomie et de négativité



Igor Thiriez:

<https://www.pinterest.com/pin/315603886392039268/>



## Enjeux liés au style de pensée: comment soutenir nos jeunes?

- Remettre le jeune au centre

« Je veux que tu veuilles changer et je veux que tu veuilles de l'aide pour un problème que je dis que tu as et que tu ne sais pas que tu as. Tu devras me montrer que tu veux l'aide que j'ai voulu que tu veuilles et il faudra que tu reconnaises que tu as le problème que tu ne savais pas avoir. »

(Guy Hardy cité dans Gaillard, 2018)



## Enjeux liés au style de pensée: comment soutenir nos jeunes?

- Remettre le jeune au centre
- Se mettre d'accord sur des contrats explicites et structurés dans le temps (ex. 1x/sem)

Contrat de \_\_\_\_\_

Je \_\_\_\_\_

m'engage à \_\_\_\_\_

**Ce qui implique**

1. \_\_\_\_\_

2. \_\_\_\_\_

3. \_\_\_\_\_

Si je fais ce que j'ai dit, en échange j'aurai \_\_\_\_\_

\_\_\_\_\_

signé par \_\_\_\_\_

et par \_\_\_\_\_



© Association RSA - 2014



## Enjeux liés au style de pensée: comment soutenir nos jeunes?

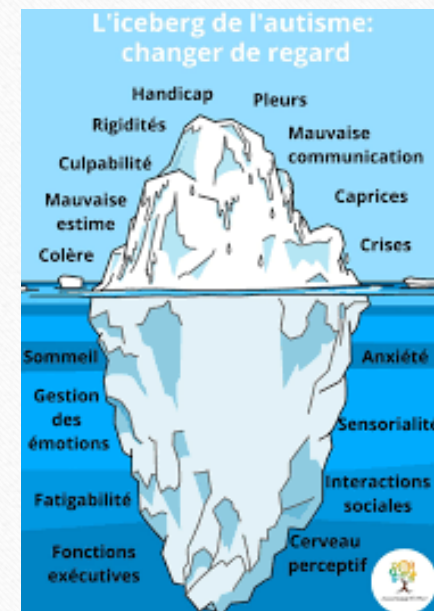
- Remettre le jeune au centre
- Se mettre d'accord sur des contrats explicites et structurés dans le temps (ex. 1x/sem)
- Externaliser: Se demander qui commande?





## Enjeux liés au style de pensée: comment soutenir nos jeunes?

- Remettre le jeune au centre
- Se mettre d'accord sur des contrats explicites et structurés dans le temps (ex. 1x/sem)
- Externaliser: Se demander qui commande?
- Valider les difficultés et ne pas nier les efforts





## Enjeux liés au style de pensée: le lien école-famille-élève

More Things That  
Teachers Need to  
Know about Autism



- Susciter l'empathie cognitive: comprendre le style de pensée différent de l'élève



## Enjeux liés au style de pensée: le lien école-famille-élève



Merci M.

- Susciter l'empathie cognitive: comprendre le style de pensée différent de l'élève
- Le réseau se met d'accord pour rendre prévisible l'attitude des adultes de l'école



## Enjeux liés au style de pensée: le lien école-famille-élève



Merci TDAH & Cie

- Susciter l'empathie cognitive: comprendre le style de pensée différent de l'élève
- Le réseau se met d'accord pour rendre prévisible l'attitude des adultes de l'école
- Le réseau s'accorde sur les erreurs et éval.





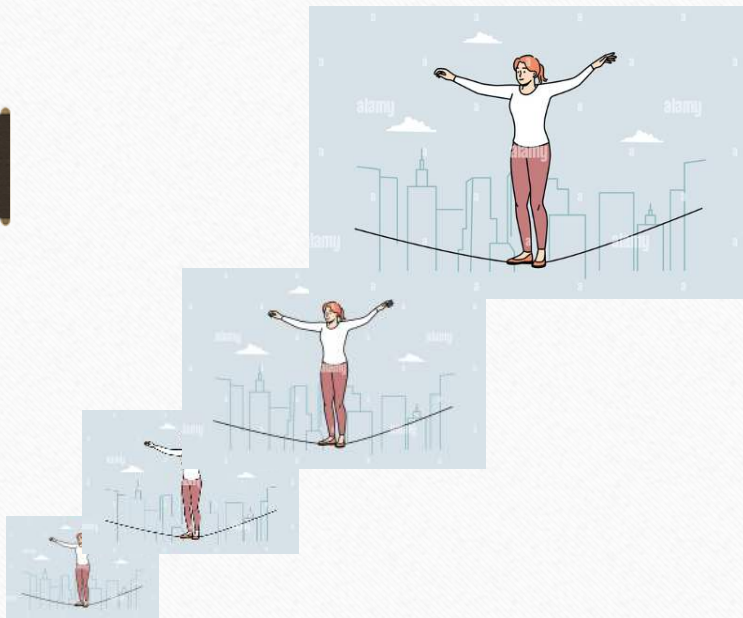
## Enjeux liés au style de pensée: le lien école-famille-élève



- Susciter l'empathie cognitive: comprendre le style de pensée différent de l'élève
- Le réseau se met d'accord pour rendre prévisible l'attitude des adultes de l'école
- Le réseau s'accorde sur les erreurs et éval.
- Questionnement sur les représentation et le fonctionnement de chacun



## Enjeux liés au style de pensée: le lien école-famille-élève



- Susciter l'empathie cognitive: comprendre le style de pensée différent de l'élève
- Le réseau se met d'accord pour rendre prévisible l'attitude des adultes de l'école
- Le réseau s'accorde sur les erreurs et éval.
- Questionnement sur les représentation et le fonctionnement de chacun
- Le réseau mentalise

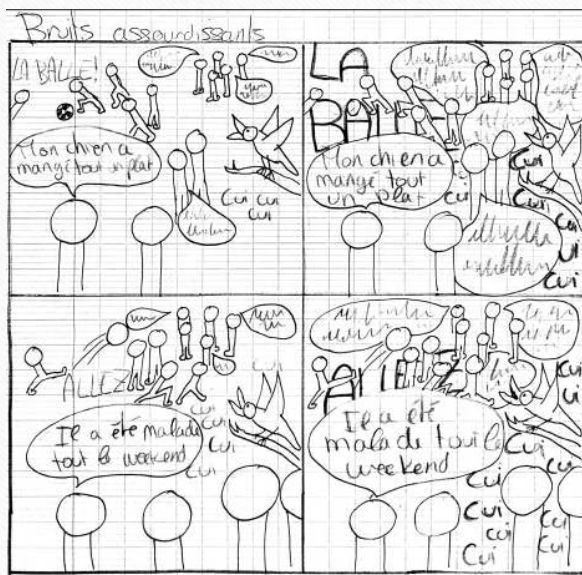
## 4. ENJEUX LIÉS AU TRAITEMENT SENSORIEL



**LA CABANE  
THÉRAPIES**



# Enjeux liés au traitement sensoriel



Merci M

## Symptômes autistiques

- « Je suis agressé.e.x par le bruit, les lumières, ... »
- « Le trajet me prend déjà toute mon énergie »
- « Je suis épuisé.e.x à partir de la fin de la matinée »

# 5. ENJEUX SOCIÉTAUX



**LA CABANE  
THÉRAPIES**



# Enjeux sociétaux

## Dans le RSA en général

- L'école est obligatoire. Il s'agit d'un lieu d'apprentissage et de socialisation.
  - Le RSA est un évitement anxieux
- ⇒ **Il faut se normaliser**

## Et dans la réalité TSA

- L'école est parfois maltraitante.
  - Dans ce cas, l'évitement est un mécanisme approprié
- ⇒ **La normalisation peut être violente**

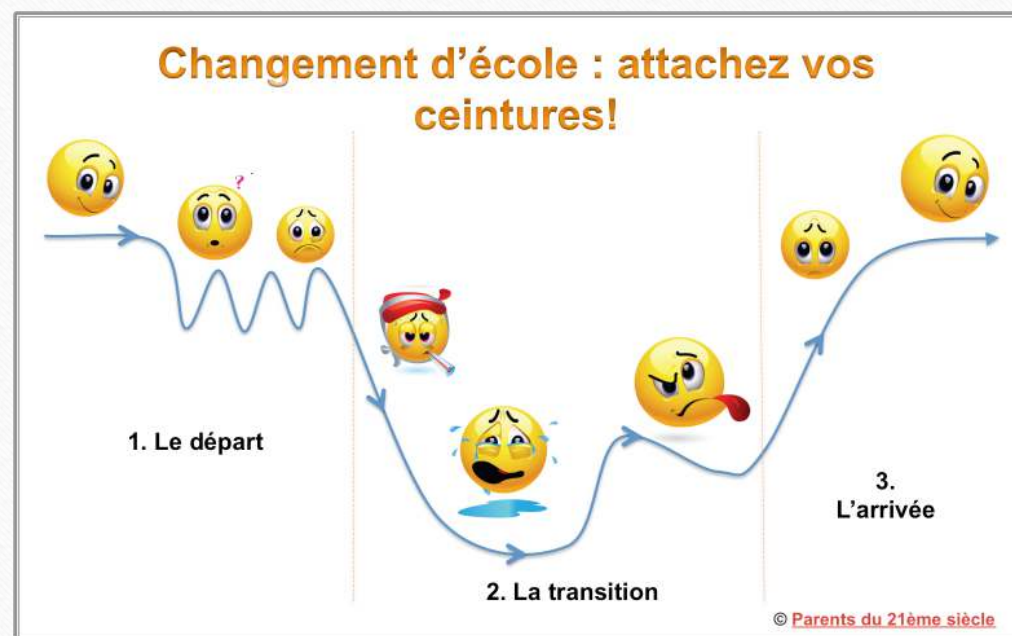


# Enjeux sociétaux





# Enjeux sociétaux



<https://parents-du-21-eme-siecle.fr/maman-papa-jveux-pas-changer-decole-15-secrets-de-parents-experts-qui-vont-vous-eviter-le-drame/>





# Enjeux sociétaux



**Wonder Aspie Woman**

22 K followers · 126 suivi(e)s



# Enjeux sociétaux

---



**Tous différents,  
tous des rêves**

La différence n'empêche pas de vivre ses rêves.

# Pour conclure

---



## **RSA et TSA forcent à...**

- Apprendre à tolérer l'incertitude grâce à (à cause de) l'anxiété
- Négocier grâce à son intelligence
- S'affirmer grâce à sa colère (faire avec un monde peu ouvert à la différence)
- Inventer grâce à une force inépuisable